

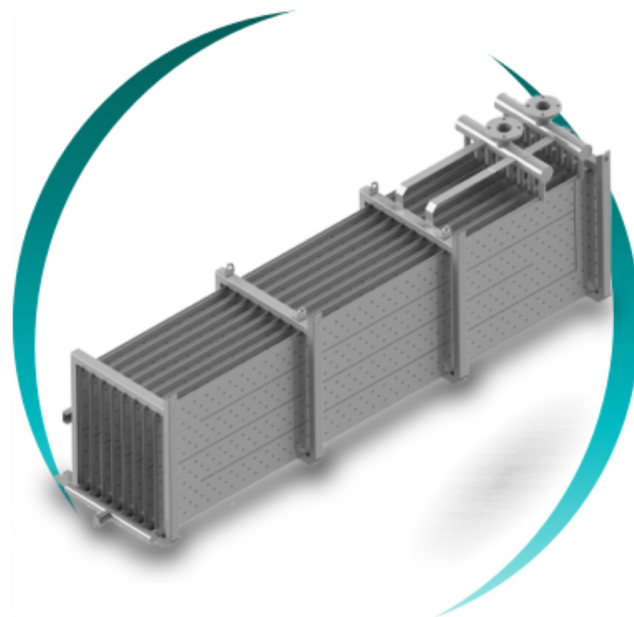
# Bescanviador pillow plate

Tecnologia dimple per a processos exigents



Intercanviador de calor format per dues plaques metàl·liques soldades i inflades de forma controlada, generant una morfologia dimple tridimensional que maximitza el coeficient global de transferència de calor fins i tot en condicions de flux complex, fluids amb fouling o règims operatius transitoris.

Pot configurar-se com a superfície plana o corba, integrada directament en dipòsits, aplicada en exteriors, en mòduls d'immersió, com a camisa tèrmica o com a superfície de contacte directe. S'aplica en alimentació i begudes —làctics, cervesa, vi, sucs, gel—, química i farmacèutica, energètic i petroquímic, papeleria i indústria pesant, i naval. L'eficiència de fins al 90 % i la compatibilitat amb sistemes CIP/SIP el fan especialment indicat per a aplicacions sanitàries. Disseny totalment a mida, sense juntes en contacte amb el producte, amb fins al 70 % menys de soldadures que solucions alternatives.



## ESPECIFICACIONS TÈCNiques

Tecnologia	<b>Plaques soldades i inflades (dimple)</b>
Eficiència	<b>fins al 90%</b>
Soldadures vs alternatives	<b>fins al 70% menys</b>
Compatibilitat neteja	<b>CIP / SIP</b>
Configuració	<b>Plana, corba, camisa, immersió</b>
Materials	<b>Acer inoxidable / aliatges especials</b>
ROI habitual	<b>3-12 mesos</b>

**~90%**

eficiència de recuperació

**Dimple**

geometria d'alta turbulència

**CIP**

compatible neteja automàtica