

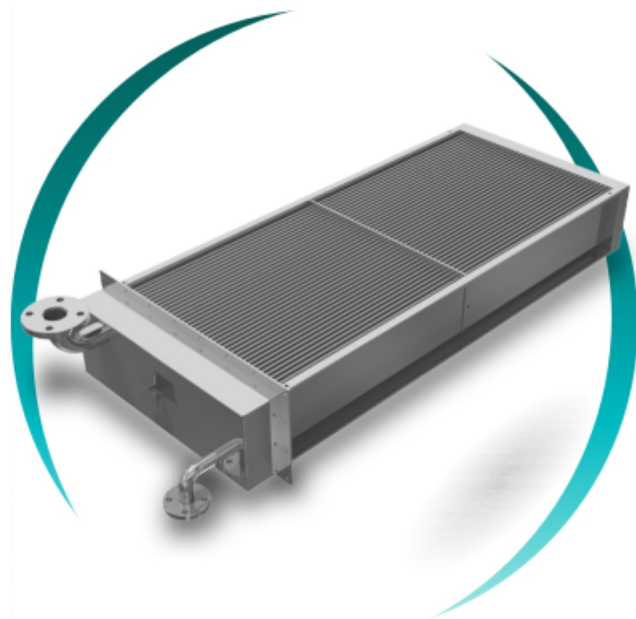
Bescanviador tub pla

Serpentí oblong de baix angle mort



Serpentí de tubs plans de secció oblonga que, en comparació amb els intercanviadors de tubs circulars, redueix l'angle mort posterior dels tubs, minimitzant les zones d'estancament i millorant el coeficient d'intercanvi tèrmic global. Solució extraordinàriament compacta i eficient per a treballar com a intercanviador de calor gas-gas o gas-líquid.

S'aplica en energia, petroli i gas, alimentació i begudes, agricultura i hivernacles, química, indústria pesant, naval, climatització, refrigeració, depuració, transport i plantes marines. El format oblong confereix menor pèrdua de càrrega que els tubs circulars, la qual cosa el fa idoni per a instal·lacions amb limitació de caiguda de pressió. Els models PS-Snake permeten millorar l'eficiència en aplicacions on l'espai disponible és molt reduït. Fabricat amb materials especialment seleccionats per aportar resistència i durabilitat a cada projecte específic.



ESPECIFICACIONS TÈCNiques

Secció dels tubs	Oblonga (plana)
Pèrdua de càrrega	Inferior als tubs circulars
Angle mort	Mínim
Coefficient d'intercanvi	Superior als tubs circulars
Aplicació	Gas-gas o gas-líquid
Models	PS-Snake (espai reduït)
Materials	Seleccionats per projecte

Oblong

secció de baix angle mort

Δ DTML

alt rendiment en poc espai

∇ dP

menor pèrdua de càrrega