

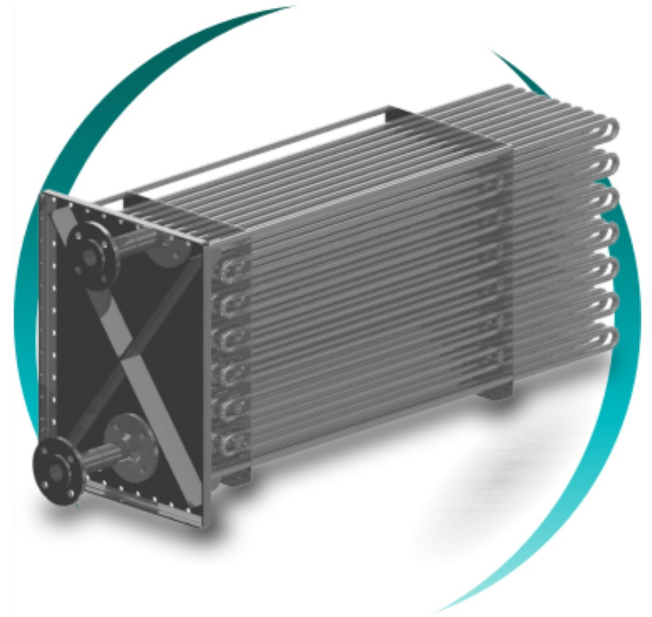
Échangeur à tube lisse

Serpentin pour fluides visqueux et encrassés



Serpentin de tubes sans ailettes conçu pour des équipements exposés à de hautes températures et/ou à des ambiances à forts coefficients d'encrassement industriel. Le format à tubes lisses confère des propriétés particulièrement adaptées au travail comme échangeur liquide-gaz, où les flux d'air peuvent contenir des particules, des fibres, des huiles ou des poussières en suspension.

Très efficace comme échangeur liquide-liquide, immergé dans des cuves, lorsqu'il faut dissoudre, liquéfier, chauffer ou refroidir des fluides visqueux, collants ou avec sédiments. Il s'applique en énergie, pétrole et gaz, alimentation et boissons —produits laitiers, margarines, huiles végétales, jus, crèmes—, agriculture et serres, chimie, climatisation, réfrigération, épuration, transport et installations maritimes. Fabriqué en acier, acier inoxydable et titane, il apporte résistance et durabilité tout en minimisant le temps d'arrêt pour le nettoyage et la maintenance périodique de l'installation.



SPÉCIFICATIONS TECHNIQUES

Type	Serpentin tubes lisses sans ailettes
Installation typique	Immergé en cuve / conduit
Fluides admissibles	Visqueux, collants, avec sédiments
Encrassement admissible	Élevé
Matériaux	Acier, acier inoxydable, titane
Géométries	multiples (sur mesure)
Nettoyage	Accès direct, hygiène facile

Cuve

installation en cuve

Fouling

fort coef.
d'encrassement

Design

multiples
géométries