

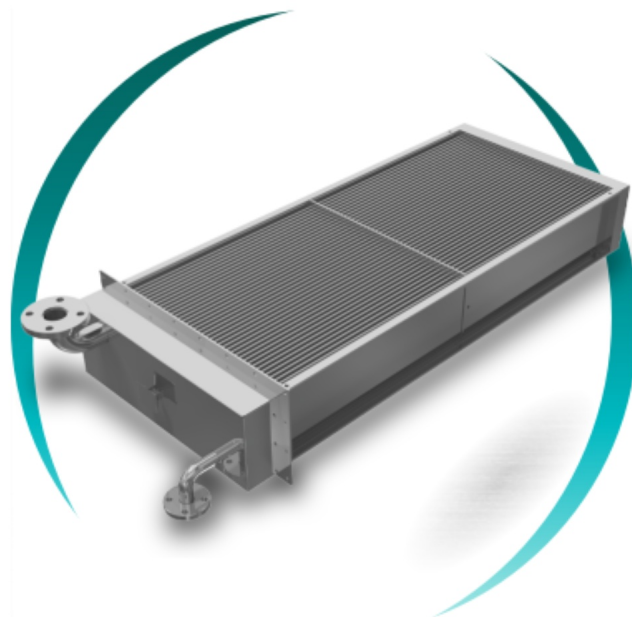
Échangeur à tube plat

Serpentin oblong à faible angle mort



Serpentin de tubes plats de section oblongue qui, par rapport aux échangeurs à tubes circulaires, réduit l'angle mort arrière des tubes, minimisant les zones de stagnation et améliorant le coefficient d'échange thermique global. Solution extraordinairement compacte et efficace pour fonctionner comme échangeur de chaleur gaz-gaz ou gaz-liquide.

Il s'applique en énergie, pétrole et gaz, alimentation et boissons, agriculture et serres, chimie, industrie lourde, naval, climatisation, réfrigération, épuration, transport et installations maritimes. Le format oblong confère une perte de charge inférieure à celle des tubes circulaires, ce qui le rend idéal pour les installations à limitation de chute de pression. Les modèles PS-Snake permettent d'améliorer l'efficacité dans les applications où l'espace disponible est très réduit. Fabriqué avec des matériaux spécialement sélectionnés pour apporter résistance et durabilité à chaque projet spécifique.



SPÉCIFICATIONS TECHNIQUES

Section des tubes	Oblongue (plate)
Perte de charge	Inférieure aux tubes circulaires
Angle mort	Minimal
Coefficient d'échange	Supérieur aux tubes circulaires
Application	Gaz-gaz ou gaz-liquide
Modèles	PS-Snake (espace réduit)
Matériaux	Sélectionnés par projet

Oblong

section à faible angle mort

Δ DTML

haut rendement en peu d'espace

∇ dP

moindre perte de charge