

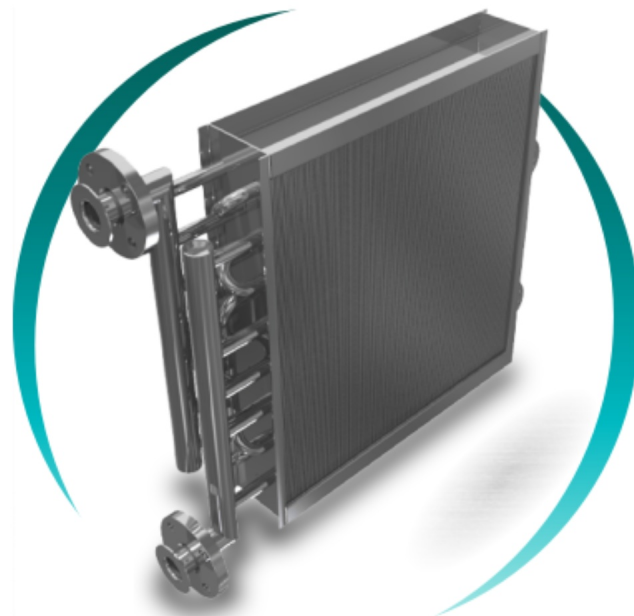
Échangeur à tubes et ailettes

Batterie air-fluide à ailette continue



Équipement très compact pour le transfert de chaleur entre l'air ou un gaz et un fluide interne —eau, glycol, vapeur ou huile thermique—. Les tubes sont dudgeonnés mécaniquement contre les ailettes, garantissant un coefficient d'échange thermique élevé et une grande robustesse structurelle. L'ailette continue maximise la surface de contact côté air, qui est habituellement le goulot d'étranglement thermique du système.

Il s'applique en climatisation industrielle, réfrigération, traitement de l'air et des gaz, récupération d'énergie, séchoirs, chaudières industrielles, cogénération, cuisines industrielles, cabines de peinture et déshumidificateurs. Disponible en acier, acier inoxydable, cuivre, aluminium, cupronickel et titane. Tous les équipements sont soumis à des essais de pression conformément à la DESP 2014/68/UE. Idéal aussi bien pour le remplacement d'équipements existants que pour de nouveaux projets où l'installateur doit s'adapter à des dimensions précises.



SPÉCIFICATIONS TECHNIQUES

Type d'ailette	Continue (dudgeonnée mécaniquement)
Fluide côté gaz	Air, gaz de procédé
Fluide interne	Eau, glycol, vapeur, huile thermique
Matériaux tubes	Cu, Acier inox, Cu-Ni, titane
Matériaux ailettes	Aluminium, Cu, acier, inox
Norme	PED 2014/68/UE
Raccordements	Filetés, brides, soudure directe

PED

Directive
2014/68/UE

**Sur
mesure**

remplacements et
nouveaux projets

Δ DTML

grande surface en
peu d'espace