

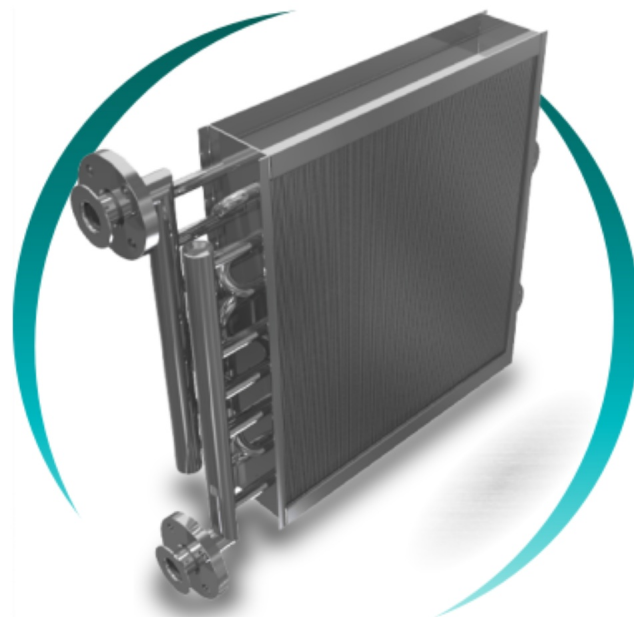
# Intercambiador de tubos y aletas

Batería aire-fluido de aleta continua



Equipo muy compacto para la transferencia de calor entre aire o gas y un fluido interno —agua, glicol, vapor o aceite térmico—. Los tubos se expanden mecánicamente contra las aletas, garantizando un alto coeficiente de intercambio térmico y una gran robustez estructural. La aleta continua maximiza la superficie de contacto para el lado del aire, que es habitualmente el cuello de botella térmico del sistema.

Se aplica en climatización industrial, refrigeración, tratamiento de aire y gases, recuperación de energía, secaderos, calderas industriales, cogeneración, cocinas industriales, salas de pintura y deshumidificadores. Disponible en acero, acero inoxidable, cobre, aluminio, cuproníquel y titanio. Todos los equipos se someten a pruebas de presión de acuerdo con la Directiva Europea de Equipos a Presión 2014/68/UE. Ideal tanto para reposiciones de equipos existentes como para nuevos proyectos en los que el instalador necesita adaptarse a dimensiones concretas.



## ESPECIFICACIONES TÉCNICAS

Tipo de aleta	Continua (expandida mecánicamente)
Fluido lado gas	Aire, gas de proceso
Fluido interno	Agua, glicol, vapor, aceite térmico
Materiales tubos	Cu, Acero inox, Cu-Ni, titanio
Materiales aletas	Aluminio, Cu, acero, inox
Normativa	PED 2014/68/UE
Conexiones	Roscadas, bridas, soldadura directa

**PED**

Directiva  
2014/68/UE

**A**  
**medida**

reposiciones y  
nuevos proyectos

**Δ DTML**

alta superficie en  
poco espacio