

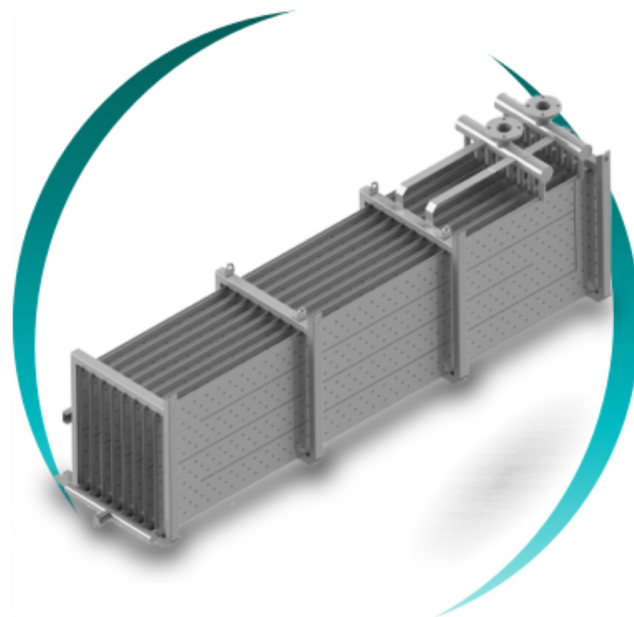
Permutador pillow plate

Tecnologia dimple para processos exigentes



Permutador de calor formado por duas placas metálicas soldadas e infladas de forma controlada, gerando uma morfologia dimple tridimensional que maximiza o coeficiente global de transferência de calor mesmo em condições de fluxo complexo, fluidos com fouling ou regimes operacionais transitórios.

Pode ser configurado como superfície plana ou curva, integrada diretamente em depósitos, aplicada em exteriores, em módulos de imersão, como camisa térmica ou como superfície de contacto direto. Aplica-se em alimentação e bebidas —lacticínios, cerveja, vinho, sumos, gelo—, química e farmacêutica, energético e petroquímico, papelreira e indústria pesada, e naval. A eficiência até 90 % e a compatibilidade com sistemas CIP/SIP tornam-no especialmente indicado para aplicações sanitárias. Conceção totalmente à medida, sem juntas em contacto com o produto, com até 70 % menos soldaduras do que soluções alternativas.



ESPECIFICAÇÕES TÉCNICAS

Tecnologia	Placas soldadas e infladas (dimple)
Eficiência	até 90%
Soldaduras vs alternativas	até 70% menos
Compatibilidade limpeza	CIP / SIP
Configuração	Plana, curva, camisa, imersão
Materiais	Aço inoxidável / ligas especiais
ROI habitual	3-12 meses

~90%

eficiência de
recuperação

Dimple

geometria de alta
turbulência

CIP

compatível
limpeza
automática