

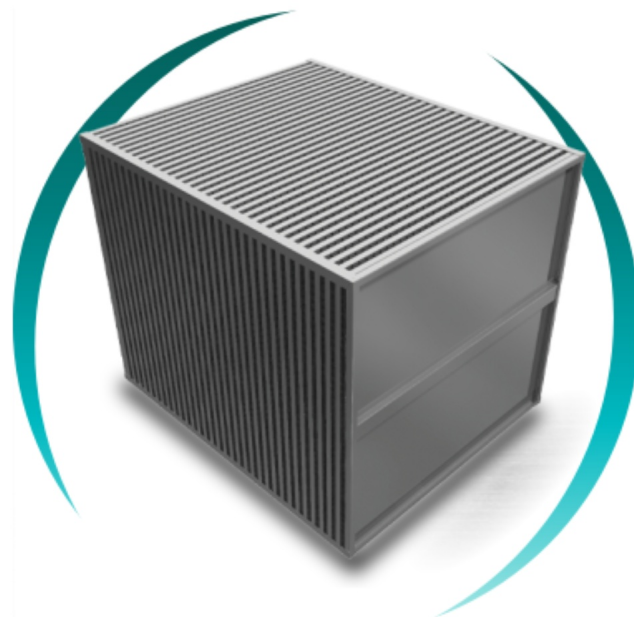
Recuperador de flux creuat

Plaques per a aire net sense embrutiment



Equip de recuperació d'energia tèrmica entre dues corrents gasoses, basat en tecnologia de plaques, on els dos fluxos d'aire es creuen sense barrejar-se. Solució d'alta eficiència per a gasos nets, en entorns on no hi ha embrutiment admissible, integrable directament en unitats de tractament d'aire (UTAs) i sistemes de ventilació industrial de tota mena.

Idoni per a la recuperació d'energia en climatització, ventilació industrial, hivernacles i granges de cria, serricultura i processos on el flux d'aire sortint transfereix energia al flux entrant sense contacte directe entre ambdues corrents. Pot treballar amb altes pressions, altes temperatures i ambients polsosos o corrosius, sempre que el gas sigui net i filtrat. A diferència del bescanviador aire-fums, no admet nivells elevats d'embrutiment. El disseny és modular, apilable i integrable en conductes existents, amb configuració de flux creuat simple o múltiple definida a partir de les dades reals del procés.



ESPECIFICACIONS TÈCNiques

Tecnologia	Plaques de flux creuat
Fluids admissibles	Gasos nets / filtrats
Embrutiment admissible	Mínim (requereix filtres)
Integració	UTAs, conductes de ventilació
Configuració	Flux creuat simple o múltiple
Pressió / Temperatura	Alta / Alta (amb gas net)
Aplicació típica	Climatització, ventilació industrial

Δ DTML

integrable en
conducció

Alta ef.

recuperació
energètica

Net

requereix gas filtrat