

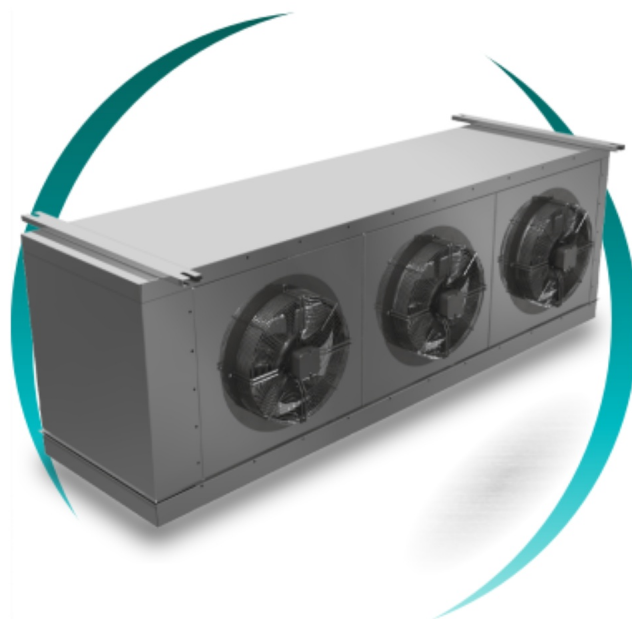
# Refredadora industrial

Refrigeració i deshumidificació per aire



Equip de refrigeració activa per aire concebut per refredar i/o deshumidificar espais industrials de forma contínua i eficient. El model CHILL de BOIXAC combina intercanviadors de calor de tubs i aletes amb ventiladors d'alta eficiència per garantir rendiment, fiabilitat i eficiència energètica en entorns de producció industrial.

Ha de diferenciar-se clarament d'altres equips amb ventilació forçada: l'aeroterme s'orienta a l'aportació de calor; el dry cooler dissipa calor d'un fluid cap a l'ambient; la refredadora actua directament sobre l'ambient a condicionar, refredant-lo i deshumidificant-lo de manera activa. S'aplica en indústria alimentària, química, farmacèutica, papelera, tèxtil i en qualsevol procés productiu que requereixi control precís de la temperatura i la humitat de l'aire en el punt de producció. Els ventiladors se seleccionen entre fabricants de referència com EBM-Papst, S&P o Ziehl-Abegg.



## ESPECIFICACIONS TÈCNiques

Funció	Refrigeració activa + deshumidificació
Tecnologia	Tubs i aletes + ventiladors EC/AC
Diferenciació	Refredadora vs aeroterme vs dry cooler
Ventiladors	EBM-Papst, S&P, Ziehl-Abegg
Materials	Acer, inox, Cu-Ni, alumini, titani
Opció ATEX	Disponible
Disseny	Completament a mida

**Actiu**

refrigeració i deshumidificació

**ATEX**

opció ambients explosius

**A mida**

cada instal·lació calculada